



Hauptstraße 23, 64342 Seeheim-Jugenheim



Alexander Residenz

J U G E N H E I M

Ein Projekt der Unternehmensgruppe Dipl.-Kfm. Peter Kolb

Jugenheim als charmantes Städtchen im Grünen liegt sehr verkehrsgünstig und hat eine hervorragende Infrastruktur.

Die Alexander Residenz, Hauptstraße 23, liegt in unmittelbarer Nähe des Krankenhauses, der Post, und des neuen REWE-Supermarktes.



LEGENDE

-  Alexander Residenz
-  Post
-  Krankenhaus
-  Bushaltestelle (RMV)
-  Sparkasse
-  Apotheke Reformhaus
-  REWE-Markt
-  Optiker
-  Friseur
-  Schlecker

Die 15 großzügigen Eigentumswohnungen sind so konzipiert, dass auch im Alter ein unkompliziertes Wohnen möglich ist: auf Stufen wurde weitgehend verzichtet und die Türen sind in einigen Wohnungen verbreitert.

Alle Wohnungen verfügen neben einem Keller auch über Balkon, Terrasse oder Garten.

Aus allen Fenstern haben Sie einen traumhaften Blick ins Grüne, auf Jugenheim und die gesamte Bergstraße.

Durch edle Materialien und durchdachte Grundrisse bieten die Wohnungen Komfort und Exklusivität.



Wohnung 1

Eingang	22,14 m ²
Treppe	4,71 m ²
Essen	13,41 m ²
Küche	8,04 m ²
Wohnen	21,59 m ²
Garderobe/Flur	7,26 m ²
Kind	8,90 m ²
Eltern	14,91 m ²
Bad	6,41 m ²
WC	2,11 m ²
Terrasse (50 %)	11,20 m ²

ANRECHNEBARE FLÄCHE

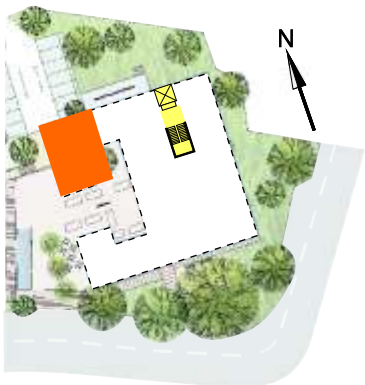
120,68 m²

Hobbyraum	41,49 m ²
Fitnessraum	21,26 m ²
Terrasse (50 %)	11,20 m ²

GESAMTFLÄCHE

194,63 m²

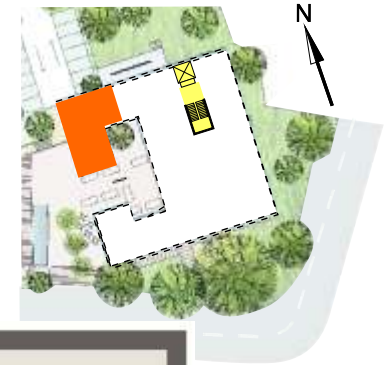
UG, EG



UG



EG



Wohnung 2

Wohnen/Essen	34,36 m ²
Küche	7,10 m ²
Eingang	8,48 m ²
Flur	13,65 m ²
Treppe	5,97 m ²
Kind	9,52 m ²
Kind	9,64 m ²
Bad	5,83 m ²
Eltern	15,74 m ²
Terrasse (50 %)	12,47 m ²

ANRECHENBARE FLÄCHE

122,75 m²

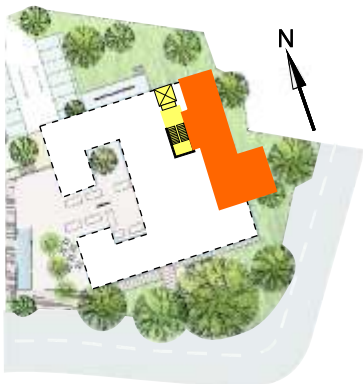
Keller K2	33,40 m ²
Terrasse (50 %)	12,47 m ²

GESAMTFLÄCHE

168,62 m²



EG



Wohnung 3

mit Einbauküche: NOLTE Star - Front Vanille

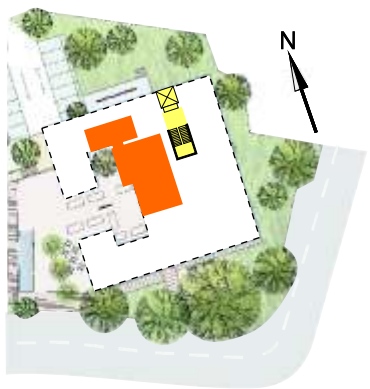
Wohnen/Essen	34,72 m ²
Küche	7,07 m ²
Bad	7,83 m ²
Garderobe	5,68 m ²
Schlafen	16,39 m ²
Balkon (50 %)	5,30 m ²
Terrasse (50 %)	14,53 m ²

ANRECHENBARE FLÄCHE
91,52 m²

Keller K3	9,18 m ²
Balkon (50 %)	5,30 m ²
Terrasse (50 %)	14,53 m ²

GESAMTFLÄCHE
120,53 m²

1.OG



Wohnung 4

Diele	18,35 m ²
Abstellraum	2,94 m ²
Bad	8,14 m ²
Garderobe	4,98 m ²
Schlafen	15,79 m ²
Küche	11,30 m ²
Wohnen/Essen	31,05 m ²
Balkon (50%)	4,50 m ²

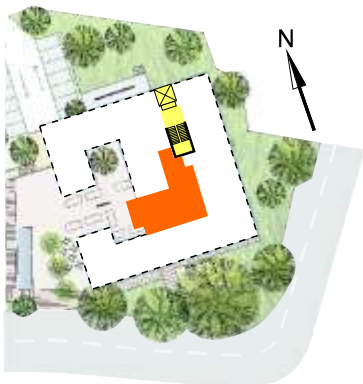
ANRECHENBARE FLÄCHE
97,05 m²

Keller K4	11,41 m ²
Balkon (50%)	4,50 m ²

GESAMTFLÄCHE
112,96 m²



1.OG



Wohnung 5

Garderobe	2,91 m ²
Diele	18,00 m ²
Bad	7,85 m ²
Schlafen	14,88 m ²
Gäste WC	2,38 m ²
Kind	14,77 m ²
Wohnen/Essen	39,18 m ²
Balkon (50%)	4,50 m ²

ANRECHENBARE FLÄCHE

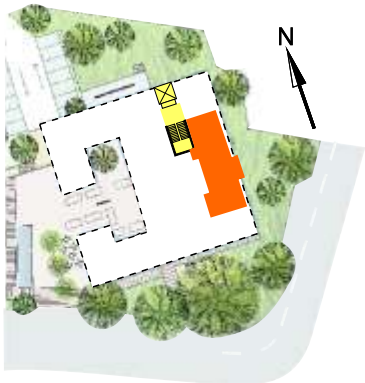
115,79 m²

Keller K5	16,98 m ²
Balkon (50%)	4,50 m ²

GESAMTFLÄCHE

137,27 m²

1.OG



Wohnung 9.1

Wohnen/Essen	34,66 m ²
Küche	7,07 m ²
Bad	7,83 m ²
Schlafen	16,39 m ²
Ankleide	5,48 m ²
Balkon (50%)	5,28 m ²

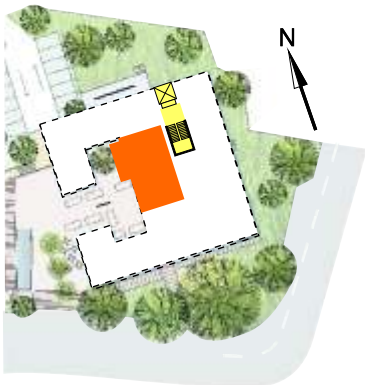
ANRECHENBARE FLÄCHE
76,71 m²

Keller K9.1	10,17 m ²
Balkon (50%)	5,28 m ²

GESAMTFLÄCHE
92,16 m²



3.OG



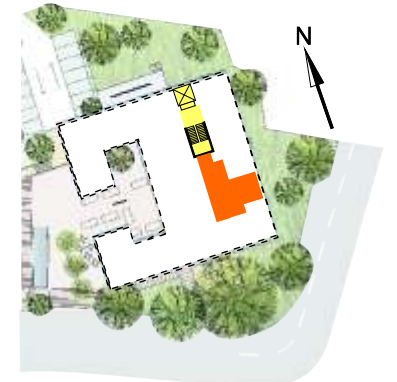
Wohnung 14

Diele	9,90 m ²
Gäste WC	4,15 m ²
Küche	6,55 m ²
Wohnen/Essen	48,20 m ²
Innentreppe	3,85 m ²
Terrasse (50%)	13,12 m ²
Diele	6,15 m ²
Kind 1	11,62 m ²
Kind 2	11,62 m ²
Schlafen	18,15 m ²
Bad	12,56 m ²
Abstellraum	2,61 m ²

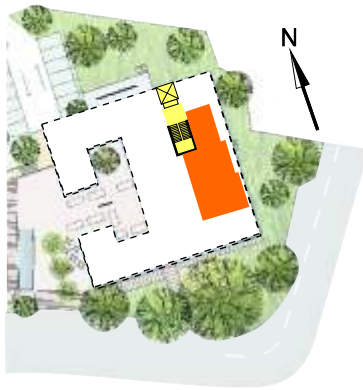
ANRECHENBARE FLÄCHE
148,48 m²

Keller K14 18,62 m²
 Terrasse (50%) 13,12 m²

GESAMTFLÄCHE
180,22 m²



4.OG, DG





EinBlick !

VERTRIEB & VERKAUF



Frau G. Keidel
Schlossgasse 14, 64807 Dieburg
Tel. 06071 / 92 56 0
g.keidel@projekta-baubetreuung.de



ImmobilienCenter

Rheinstraße 10-12, 64283 Darmstadt
Tel. 06151 / 28 16 -100 888
immobiliencenter@sparkasse-darmstadt.de



BAUHERR

Projekta Grundinvest GmbH
& Co. Boulevard KG

Schlossgasse 14
64807 Dieburg

Tel.: 06071-92 56 0
Fax: 06071-21 80 6

www.kolb-hofmann.de

