

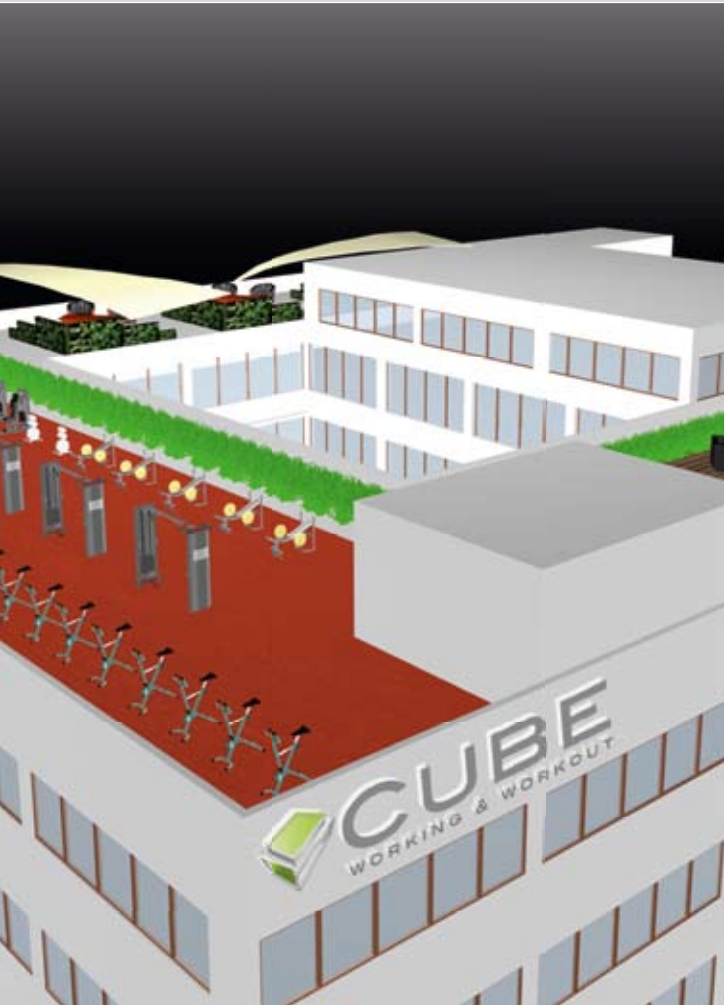


# EXPOSÉ





**CUBE IM ÜBERBLICK**  
WORKING & WORKOUT



- Moderne Büroflächen  
Gesamtfläche ca. 6.000 m<sup>2</sup>, teilbar ab ca. 150 m<sup>2</sup>
- Funktionale Lagerflächen  
Gesamtfläche ca. 3.500 m<sup>2</sup>, teilbar ab ca. 700 m<sup>2</sup>
- Attraktive Einzelhandelsfläche  
Gesamtfläche ca. 800 m<sup>2</sup>, teilbar ab ca. 350 m<sup>2</sup>
- Fitness- und Wellnesscenter im Haus
- Repräsentativer Eingangsbereich
- Aufzüge
- Kundenparkplätze
- Tiefgarage
- Kinderbetreuung
- Dachterrassen
- Außenliegender Sonnenschutz



# & WORKOUT

## CUBE – WORKIN(G) AND WORKOUT

„Remember that time is money“, rät Benjamin Franklin, einer der Gründerväter der Vereinigten Staaten von Amerika, 1748 einem jungen Geschäftsmann.

Das gilt wohl auch heute noch, in einer Zeit, die von der scharfen räumlichen Trennung der Arbeits- und Privatwelt besonders geprägt ist und den modernen Menschen immer weniger Zeit an immer mehr Orten verbringen lässt – oder eben auf dem Weg dorthin.

CUBE bietet moderne Büroräume zentral in Darmstadt. Einzigartig sind die großen Terrassen für Arbeiten im Freien, Konferenzen an der frischen Luft, Mittagspausen in der Sonne, Raucherpausen draußen, u.v.m.

Im CUBE finden Sie moderne helle Büros von 150 m<sup>2</sup> bis zu 2.600 m<sup>2</sup>. Alle Büroaufteilungen sind möglich: Großraum-, Gruppen-, Einzel- oder Kombibüros, je nachdem wie Sie Ihren Arbeitsablauf gestalten – auch Extrawünsche lassen sich realisieren.

CUBE ist sehr verkehrsgünstig gelegen: Innerhalb von 5 Minuten erreichen Sie die Autobahn A5, die Darmstädter Innenstadt, den Hauptbahnhof oder das neue Einkaufszentrum LOOP5 in Weiterstadt.

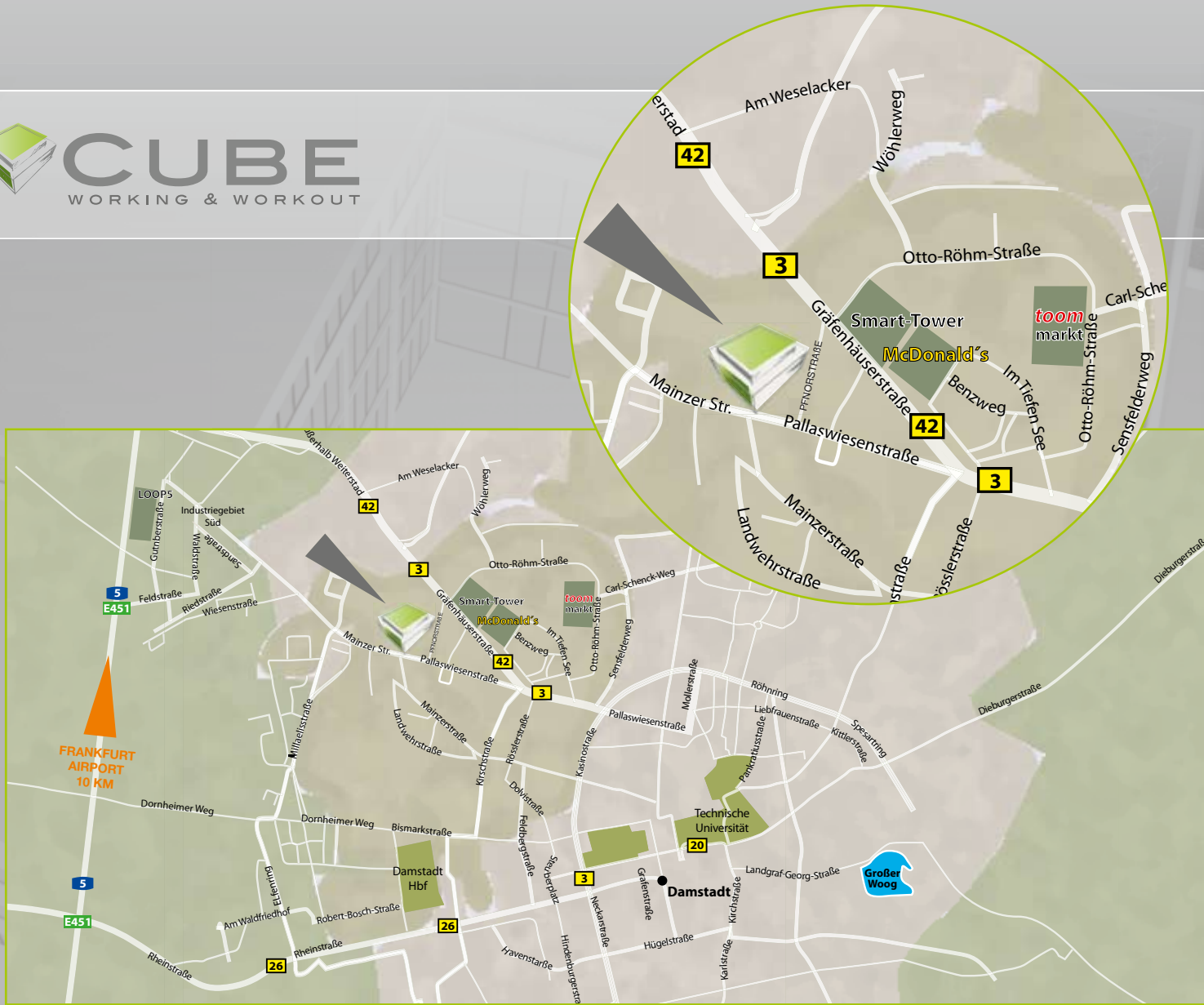
In der Tiefgarage können ausreichend Parkplätze angemietet werden, zudem befinden sich genügend Besucherparkplätze auch vor dem Haus.

CUBE ist mehr als einfach nur „Büro“: Sicherlich eine Seltenheit im Rhein-Main-Gebiet sind die Open-Air Arbeitsplätze zu jeder Mieffläche. Auch ein Fitness- und Wellnesscenter kommt ins Haus und bietet Sondermitgliedsbedingungen für die Mieter. Nutzen Sie für sich und Ihre Mitarbeiter diese Möglichkeit und halten Sie sich schon morgens ab 6 Uhr, in der Pause oder nach dem Feierabend fit. Die renommierten Fitness-Spezialisten der Region, die Body Culture GmbH und Crunsh GmbH, bieten im CUBE eine Vielfalt an Kursen, Geräten und Trainingsmöglichkeiten inklusive einer Outdoor-Trainingsfläche auf dem Dach. Ebenfalls steht sowohl den Mietern, als auch externen Personen, eine Kinderbetreuung zur Verfügung.

Sie benötigen noch Lager- und Archivflächen, auf Wunsch inklusive Regalsysteme? Kein Problem: auch diese sind im CUBE vorhanden.

CUBE bietet Ihnen Büros zu einem exzellenten Preis-Leistungs-Verhältnis. Produktiv und entspannt arbeiten im CUBE Darmstadt – das ist die Zukunft schon heute!





**OBJEKT-ADRESSE:**

CUBE - WORKING & WORKOUT  
PFNORSTRASSE 10-14  
64293 DARMSTADT

**NÄHERE INFORMATIONEN UNTER:**

PROJEKTA GRUNDINVEST GMBH & CO. BODY CULTURE KG  
SCHLOSSGASSE 14  
64807 DIEBURG  
Telefon: 06071 / 9256 - 0 | info@cube-darmstadt.de

[www.cube-darmstadt.de](http://www.cube-darmstadt.de)

